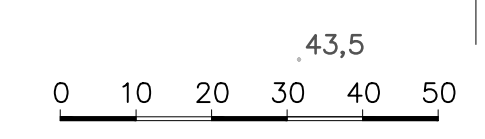
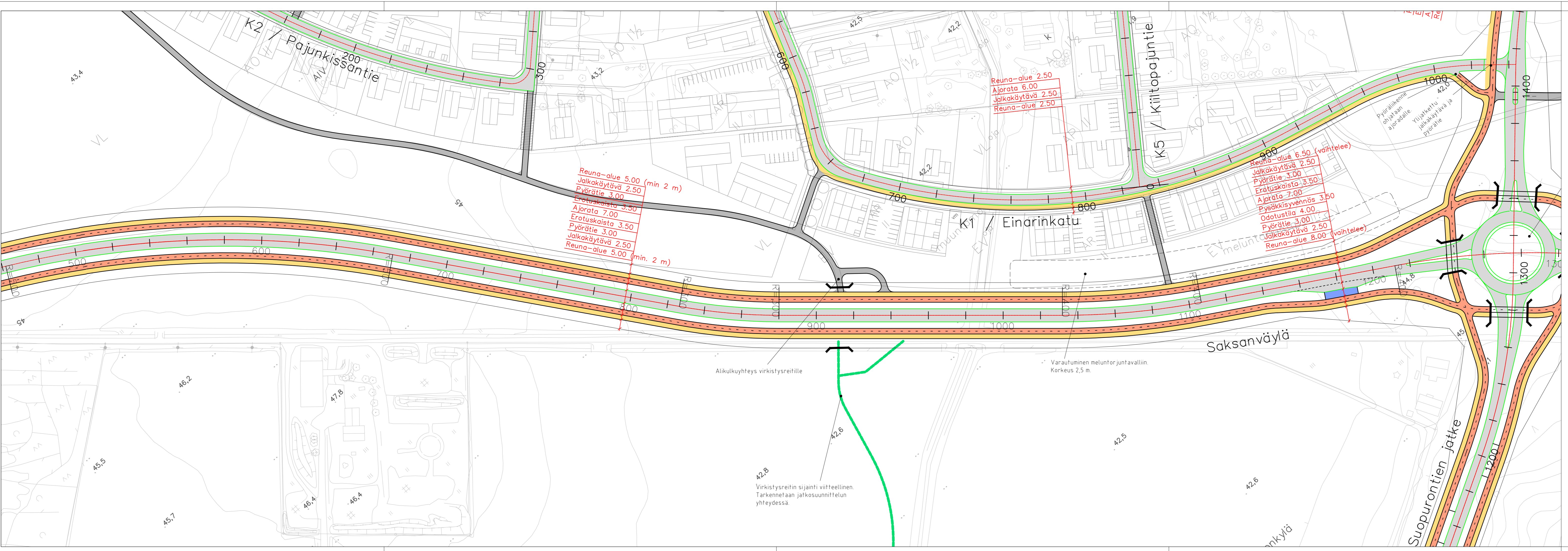


**SELITTEET**

- Ajourata
- Pyörätie
- Yhdistetty jalkakäytävä ja pyörätie
- Jalkakäytävä



A Saksanväylän linjausmuutos ja Suotien katujärjestelymuutos		LBj	31.10.2024
Tunn.	Muutos	Muuttaja	Paiväys
Koordinaattijärjestelmä: ETRS-GK25		© Tuusulan kunta, kartta- ja paikkatieto/2016	
Korkeusjärjestelmä: N2000			
Kylä	Kortteli/Tila	Tontti/R:nro	Alustava nähtävillä olo Tekn. Itk hyvä.
Rakennusfoimenpide	KATU		Virallinen nähtävillä olo Tekn. Itk hyvä.
Rakennuskohteen nimi ja osoite Koillis-Hyrylän KTYS Tuusula 04310		Piiustustaji <b>YLEISSUUNNITELMA</b> Piiustuksen sisältö KATUJÄRJESTELYPIIUSTUS 1:1000 Saksanväylä VE D Pl 0-500	
Pvm 28.5.2024		Piir L. Björn	Suunn. L. Björn
Tark. M. Kyliälä		Suunnittelualue, työn numero LKT	
Pii.nro 2191_B3			



**SELITTEET**

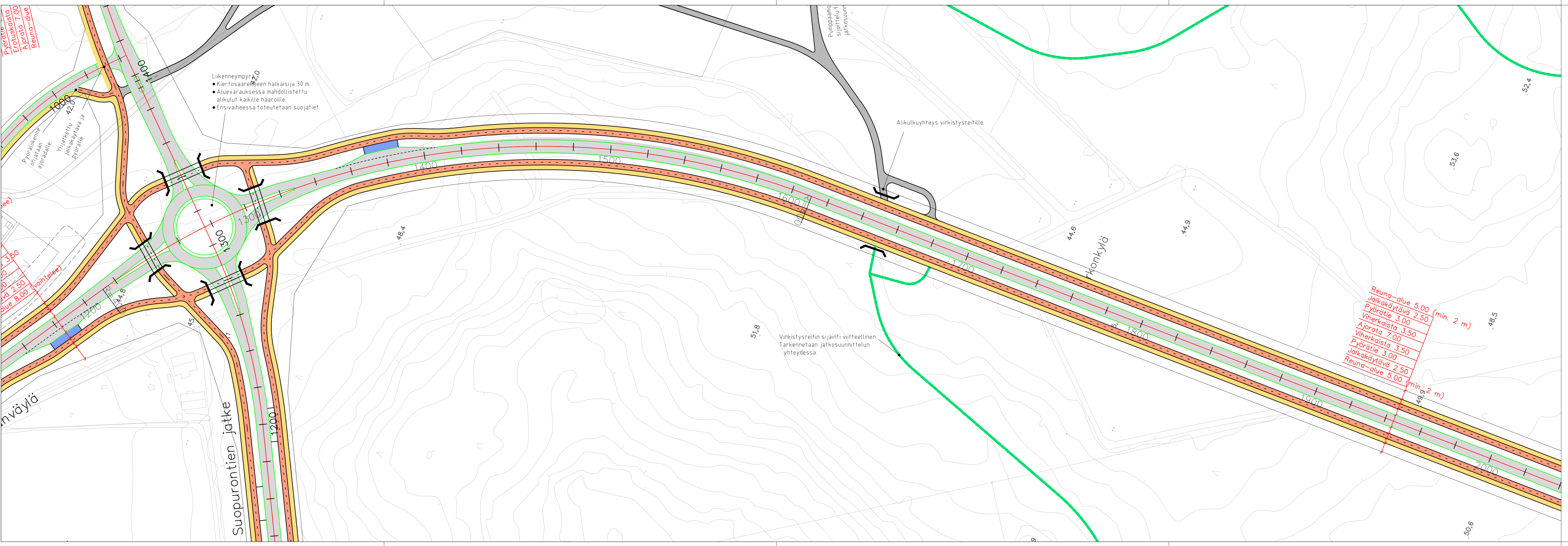
-  Ajarata
-  Pyörätie
-  Yhdistetty jalkakäytävä ja pyörätie
-  Jalkakäytävä
-  Pysäkin odotustila
-  Virkistysreitti

A	Saksanväylän linjausmuutos ja Suotien katujärjestelymuutos	LBj	31.10.2024
Tunn.	Muutos	Muuttaja	Päiväys

Koordinaattijärjestelmä: ETRS-GK25 © Tuusulan kunta, kartta- ja paikkatieto/ 2016  
 Korkeusjärjestelmä: N2000

Kylä	Kortteli/Tila	Tontti/R:nro	Alustava nähtävillä olo Tekn. ltk hyv.	§
Rakennustoimenpide	KATU		Virallinen nähtävillä olo Tekn. ltk hyv.	§
Rakennuskohteen nimi ja osoite	Koillis-Hyrylän KTYS Tuusula 04310		Piirustustyyppi YLEISSUUNNITELMA Piirustuksen sisältö KATUJÄRJESTELYPIIRUSTUS 1:1000 Saksanväylä VE D PI 500-1200	Mittakaavat
TUUSULAN KUNTA Kunnallistekniikan suunnittelu			Suunnittelualue, työn numero	Piir.nro

Pvm	Piirt.	Suunn.	Tark.	Piir.nro
28.5.2024	L. Björn	L. Björn	M. Kytölä	2191_B4



- Liikenneympyrä
- Kiertosaarekkeen halkaisija 30 m
  - Aluevarauksessa mahdollistettu alikulut kaikille haaroille
  - Ensivaiheessa toteutetaan suojatiet.

**SELITTEET**

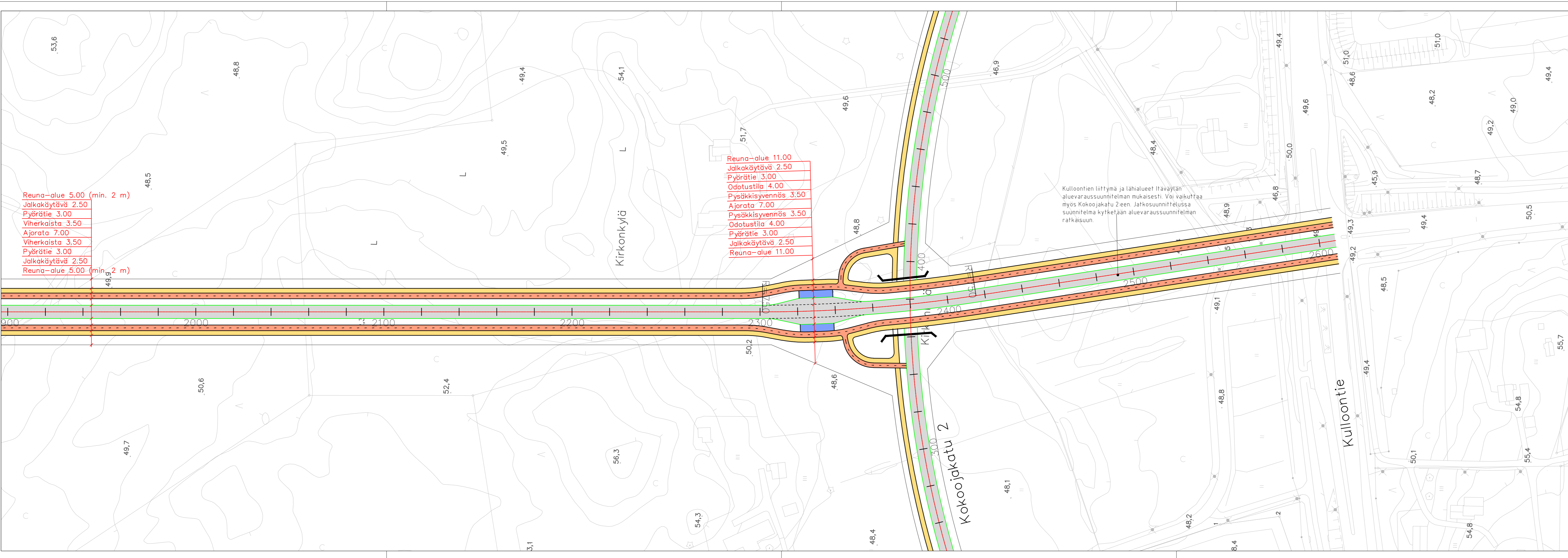
- Ajorata
- Pyörätie
- Yhdistetty jalkakäytävä ja pyörätie
- Jalkakäytävä
- Pysäkin odotustila
- Virkistysreitti

Reuna-alue 5.00 (min. 2 m)  
 Jalkakäytävä 2.50  
 Pyörätie 3.00  
 Viherkaista 3.50  
 Ajorata 7.00  
 Viherkaista 3.50  
 Pyörätie 3.00  
 Jalkakäytävä 2.50  
 Reuna-alue 5.00 (min. 2 m)

A		Saksanväylän linjausmuutos ja Suontien katujärjestelymuutos		LBj	31.10.2024
Tunn.	Muutos			Muuttaja	Päiväys
Koordinaattijärjestelmä:		ETRS-GK25		© Tuusulan kunta, kartta- ja paikkatieto/ 2016	
Korkeusjärjestelmä:		N2000			
Kylä	Kortteli/Tila	Tontti/R:nro	Alustava nähtävillä olo Tekn. ltk hyvä.	§	
Rakennustoimenpide			Virallinen nähtävillä olo Tekn. ltk hyvä.	§	
Rakennuskohteen nimi ja osoite			Piirustustaji	YLEISSUUNNITELMA	
Koillis-Hyrylän KTYS			KATUJÄRJESTELYPIIRUSTUS		
Tuusula			Mittakaavat		
04310			1:1000		
Saksanväylä VE D			Suunnitteluala, työn numero		
PI 1200-2000			Piir.nro		
Suunnitteluala, työn numero			Piir.nro		
LKT			2191_B5		
Pvm	Piirt.	Suunn.	Tark.		
28.5.2024	L. Björn	L. Björn	M. Kytölä		



Kunnallistekniikan suunnittelu



Reuna-alue 5,00 (min. 2 m)  
 Jalkakäytävä 2,50  
 Pyörätie 3,00  
 Viherkaista 3,50  
 Ajorata 7,00  
 Viherkaista 3,50  
 Pyörätie 3,00  
 Jalkakäytävä 2,50  
 Reuna-alue 5,00 (min. 2 m)

Reuna-alue 11,00  
 Jalkakäytävä 2,50  
 Pyörätie 3,00  
 Odotustila 4,00  
 Pysäkkisyvennös 3,50  
 Ajorata 7,00  
 Pysäkkisyvennös 3,50  
 Odotustila 4,00  
 Pyörätie 3,00  
 Jalkakäytävä 2,50  
 Reuna-alue 11,00

Kulloontien liittymä ja lähialueet Ilaväytän aluevaraus suunnitelman mukaisesti. Voi vaikuttaa myös Kokoojakatu 2:een. Jatkosuunnittelussa suunnitelma kytketään aluevaraus suunnitelman ratkaisuun.

**SELITTEET**

- Ajorata
- Pyörätie
- Yhdistetty jalkakäytävä ja pyörätie
- Jalkakäytävä
- Pysäkin odotustila
- Virkistysreitti

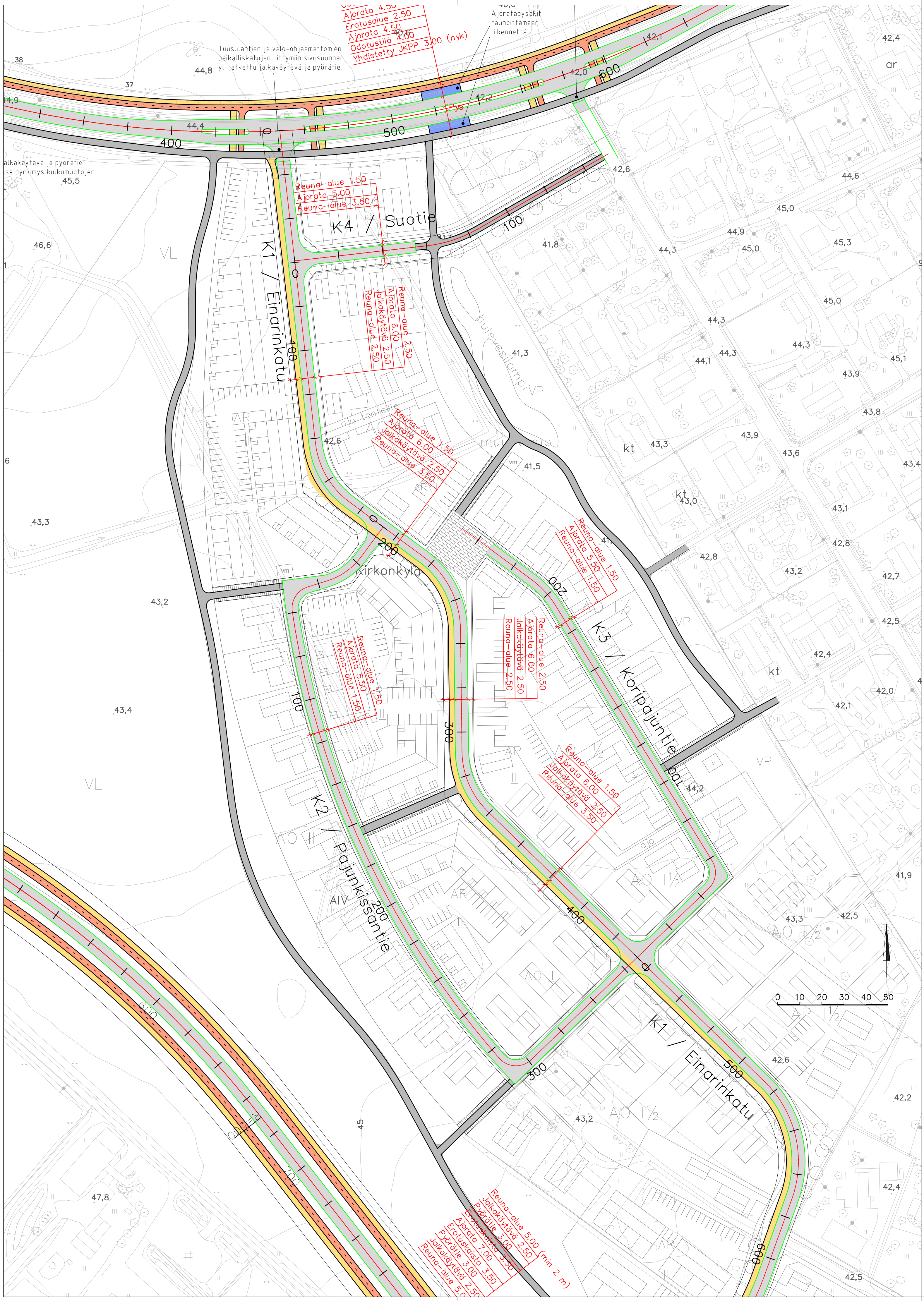
A	Saksanväylän linjausmuutos ja Suotien katujärjestelymuutos	LBj	31.10.2024
Tunn.	Muutos	Muuttaja	Päiväys

Koordinaattijärjestelmä: ETRS-GK25  
 Korkeusjärjestelmä: N2000

Kylä	Kortteli/Tila	Tontti/R:nro	Alustava nähtävillä olo Tekn. Itk hyvä.	§
Rakennustoimenpide	KATU		Virallinen nähtävillä olo Tekn. Itk hyvä.	§
Rakennuskohteen nimi ja osoite	Koillis-Hyrylän KTYS Tuusula 04310		Piirustustyyppi <b>YLEISSUUNNITELMA</b> Piirustuksen sisältö ASEMAPIIRUSTUS Saksanväylä VE D PL 2000-2700	Mittakaavat 1:1000
Pvm 28.5.2028	Piirt. L. Björn	Suunn. L. Björn	Tark. M. Kytölä	Suunnittelualue, työn numero LKT
				Piir.nro 2191_B6



Kunnallistekniikan suunnittelu



Ajorata 4.50  
 Erotusalue 2.50  
 Ajorata 4.50  
 Odotustila 4.00  
 Yhdistetty JKPP 3.00 (nyk)

Reuna-alue 1.50  
 Ajorata 5.00  
 Reuna-alue 3.50

Reuna-alue 2.50  
 Ajorata 6.00  
 Jalkakäytävä 2.50  
 Reuna-alue 2.50

Reuna-alue 1.50  
 Ajorata 6.00  
 Jalkakäytävä 2.50  
 Reuna-alue 3.50

Reuna-alue 1.50  
 Ajorata 5.50  
 Reuna-alue 1.50

Reuna-alue 2.50  
 Ajorata 6.00  
 Jalkakäytävä 2.50  
 Reuna-alue 2.50

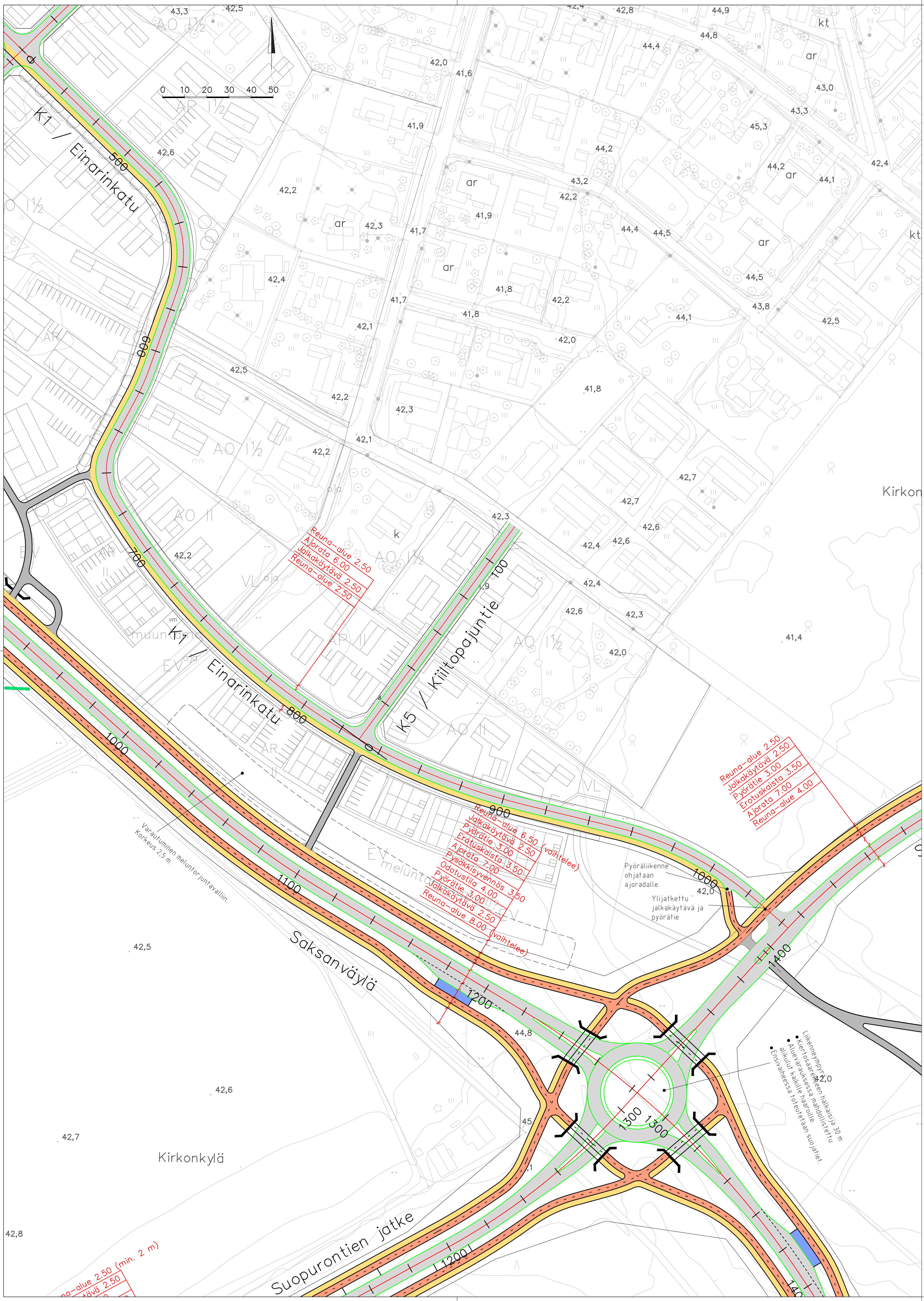
Reuna-alue 1.50  
 Ajorata 6.00  
 Jalkakäytävä 2.50  
 Reuna-alue 3.50

Reuna-alue 5.00 (min 2 m)  
 Ajorata 7.00  
 Erotusalue 3.50  
 Pyörätie 3.00  
 Jalkakäytävä 2.50  
 Erotusalue 3.00  
 Jalkakäytävä 2.50  
 Reuna-alue 5.00

**SELITTEET**

- Ajorata
- Pyörätie
- Yhdistetty jalkakäytävä ja pyörätie
- Jalkakäytävä
- Pysäkin odotustila

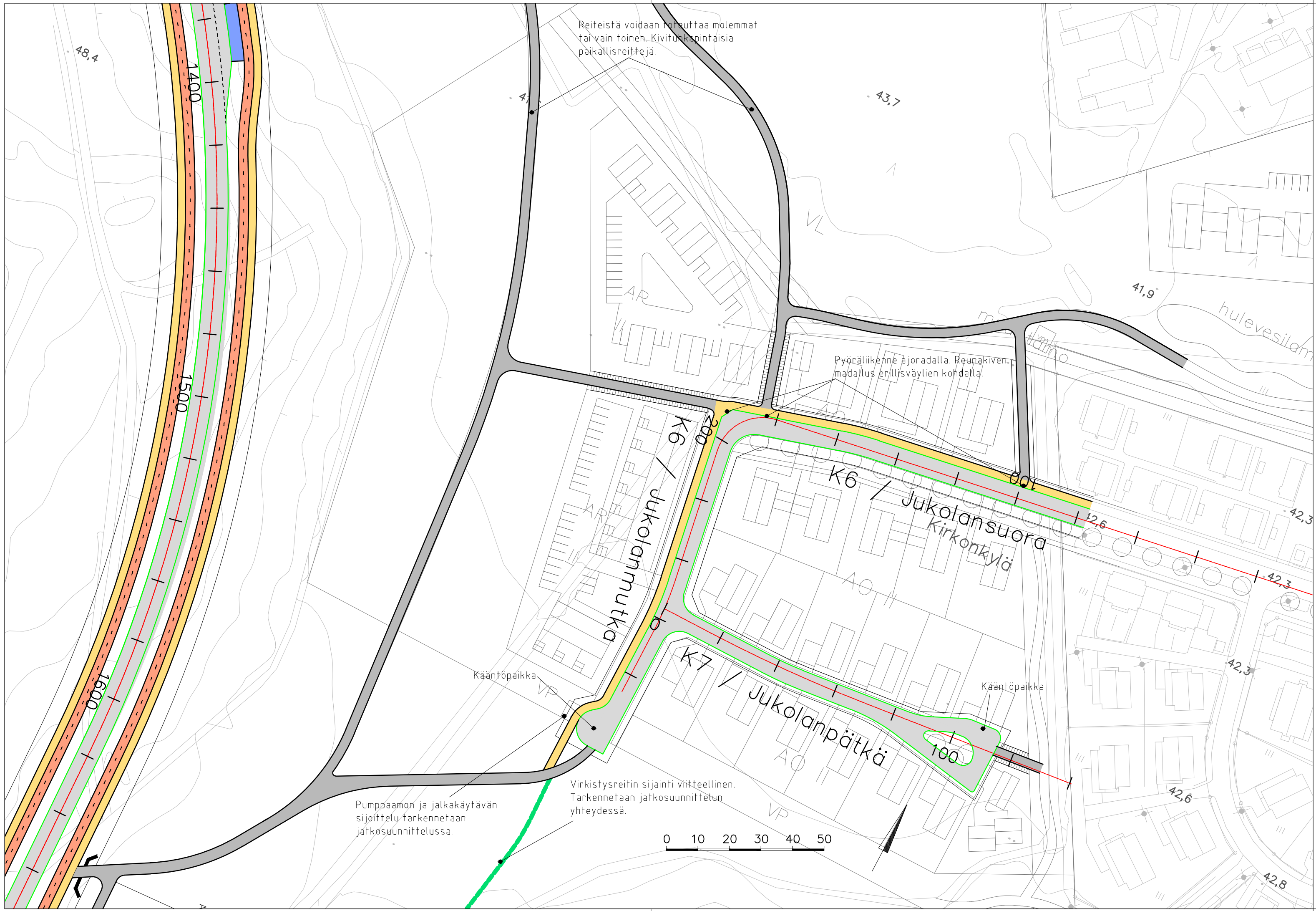
A		Saksanväylän linjausmuutos ja Suotien katujärjestelymuutos	LBj	31.10.2024
Tunn.	Muutos		Muuttaja	Päiväys
Koordinaattijärjestelmä:		ETRS-GK25	© Tuusulan kunta, kartta- ja paikkatieto/2016	
Korkeusjärjestelmä:		N2000		
Kylä	Kortteli/Tila	Tontti/R:nro	Alustava nähtävillä olo Tekn. Itk hyvä.	§
Rakennustoimenpide	KATU		Virallinen nähtävillä olo Tekn. Itk hyvä.	§
Rakennuskohteen nimi ja osoite		Koillis-Hyrylän KTYS	Piirustuslaji <b>YLEISSUUNNITELMA</b>	
Tuusula		04 310	Piirustuksen sisältö ASEMAPIIRUSTUS	Mittakaavat 1:1000
<b>TUUSULAN KUNTA</b>		Kunnallistekniikan suunnittelu		Mattila II Osa 1
Pvm	Piirt.	Suunn.	Tark.	Suunnitteluala, työn numero
28.5.2028	L. Björn	L. Björn	M. Kyfölä	LKT
				Piir.nro 2191_B7



**SELITTEET**

- Ajorota
- Pyörätie
- Yhdistetty jalkakäytävä ja pyörätie
- Jalkakäytävä
- Pysäkin odotustila
- Virkistysreitti

Tunn.	Muutos		Muuttaja	Päiväys
Koordinaattijärjestelmä: ETRS-GK25		© Tuusulan kunta, kartta- ja paikkatieto/2016		
Korkeusjärjestelmä: N2000				
Kylä	Kortteli/Tila	Tontti/R:nro	Alustava nähtävillä olo Tekn. Itk hyväksy.	§
Rakennustoimenpide	KATU		Virallinen nähtävillä olo Tekn. Itk hyväksy.	§
Rakennuskohteen nimi ja osoite	Tuusula		Piirustustaji YLEISSUUNNITELMA	
			Piirustuksen sisältö ASEMAPIIRUSTUS	Mittakaavat 1:1000
			Mattila II Osa 2	
<b>TUUSULAN KUNTA</b> Kunnallistekniikan suunnittelu			Suunnittelu, työn numero	Piir.nro
Pvm	Piirt.	Suunn.	Tark.	
28.5.2028	L. Björn	L. Björn	M. Kyfölä	LKT
				2191_B8



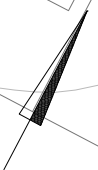
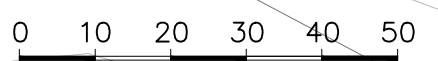
**SELITTEET**

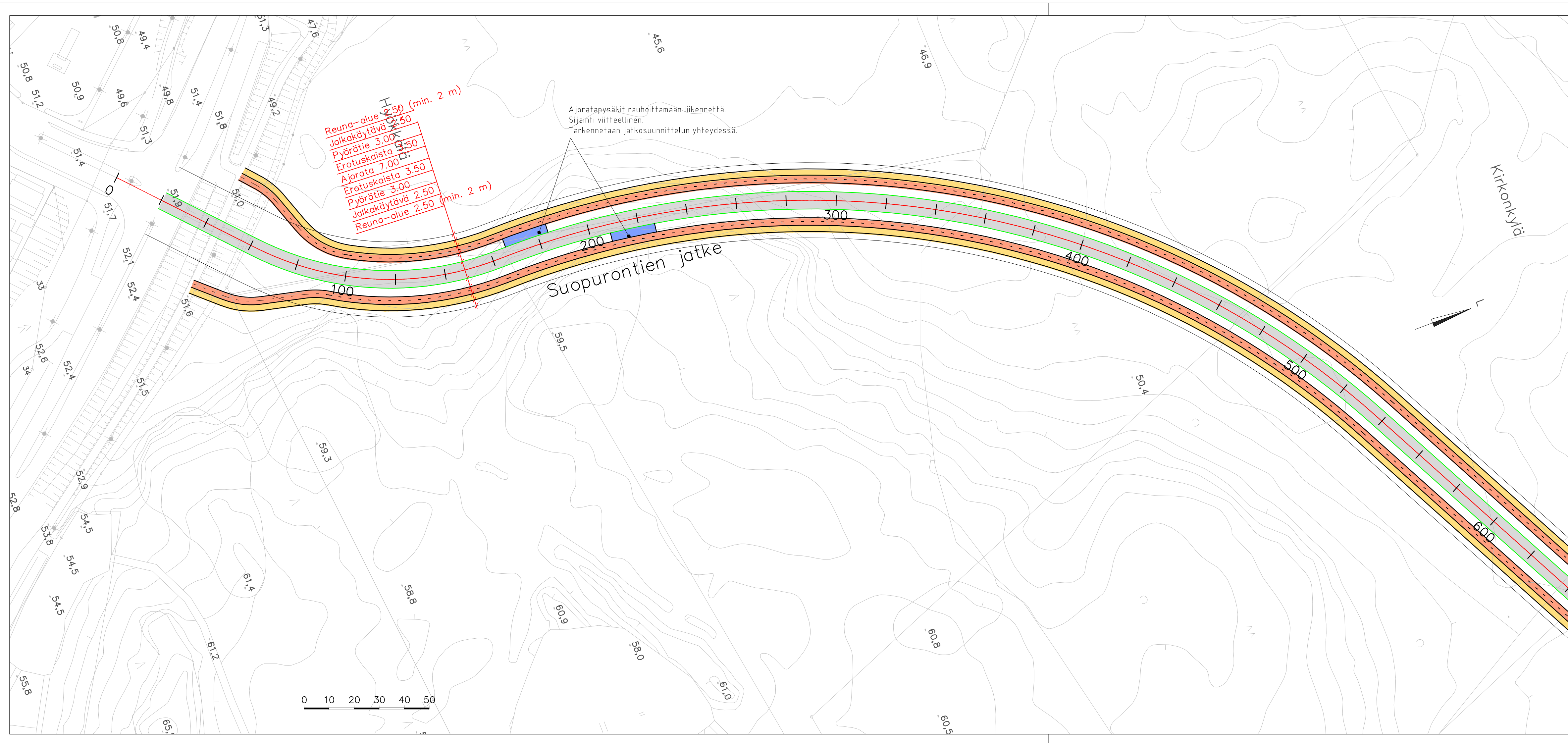
- Ajorata
- Pyörätie
- Yhdistetty jalkakäytävä ja pyörätie
- Jalkakäytävä
- Pysäkin odotustila
- Virkistysreitti


Tunn. Muutos Muuttaja Päiväys






Koordinaattijärjestelmä: ETRS-GK25 © Tuusulan kunta, kartta- ja paikkatieto/ 2016  
 Korkeusjärjestelmä: N2000

Kylä	Kortteli/Tila	Tontti/R:nro	Alustava nähtävillä olo Tekn. Itk hyv.	§	
			Virallinen nähtävillä olo Tekn. Itk hyv.	§	
Rakennustoimenpide <b>KATU</b>			Virallinen nähtävillä olo Tekn. Itk hyv.	§	
Rakennuskohteen nimi ja osoite Koillis-Hyrylän KTYS Tuusula 04310			Piirustustaji <b>YLEISSUUNNITELMA</b>		
			Piirustuksen sisältö <b>ASEMAPIIRUSTUS</b>	Mittakaavat 1:1000	
<b>TUUSULAN KUNTA</b> Kunnallistekniikan suunnittelu			Mattila II Osa 3		
			Suunnitteluala, työn numero	Piir.nro	
Pvm 28.5.2028	Piirt. L. Björn	Suunn. L. Björn	Tark. M. Kytölä	LKT	2191_B9






**SELITTEET**

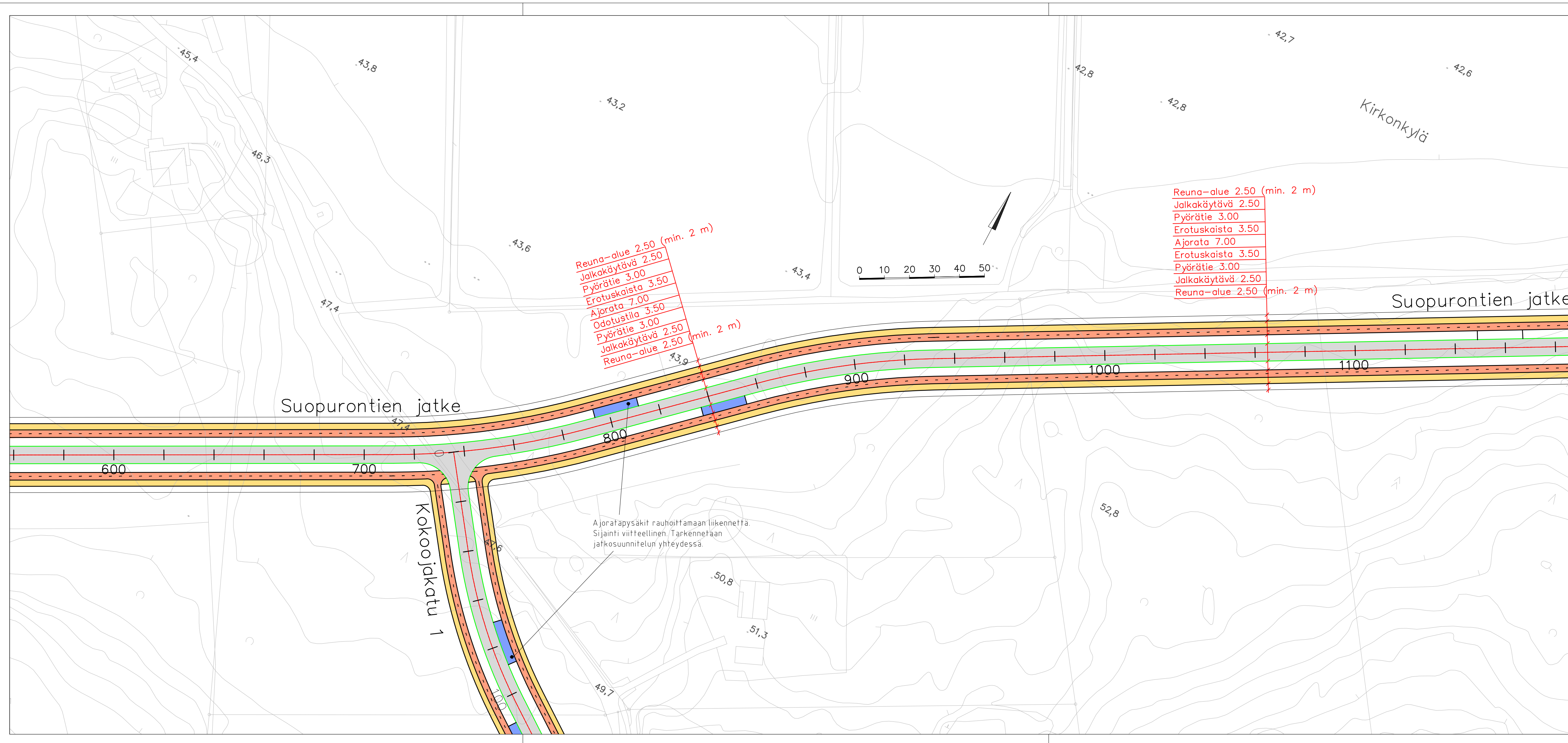
-  Ajorata
-  Pyörätie
-  Yhdistetty jalkakäytävä ja pyörätie
-  Jalkakäytävä
-  Pysäkin odotustila

Tunn.	Muutos	Muuttaja	Päiväys

Koordinaattijärjestelmä: ETRS-GK25 © Tuusulan kunta, kartta- ja paikkatieto/2016  
 Korkeusjärjestelmä: N2000


Kylä	Kortteli/Tila	Tonntti/R-nro	Alustava nähtävillä olo Tekn. ltk hyv.	§
Rakennustoimenpide	KATU		Virallinen nähtävillä olo Tekn. ltk hyv.	§
Rakennuskohteen nimi ja osoite	Koillis-Hyrylän KTYS Tuusula 04310		Piirustuslaji <b>YLEISSUUNNITELMA</b>	
			Piirustuksen sisältö <b>ASEMAPIIRUSTUS</b>	Mittakaavat 1:1000
 <b>TUUSULAN KUNTA</b> Kunnallistekniikan suunnittelu			Suopurontien jatke PI 0-600	
Pvm 28.5.2028	Piirt. L. Björn	Suunn. L. Björn	Tark. M. Kytölä	Suunnittelualue, työn numero LKT
				Piir.nro 2191_B10

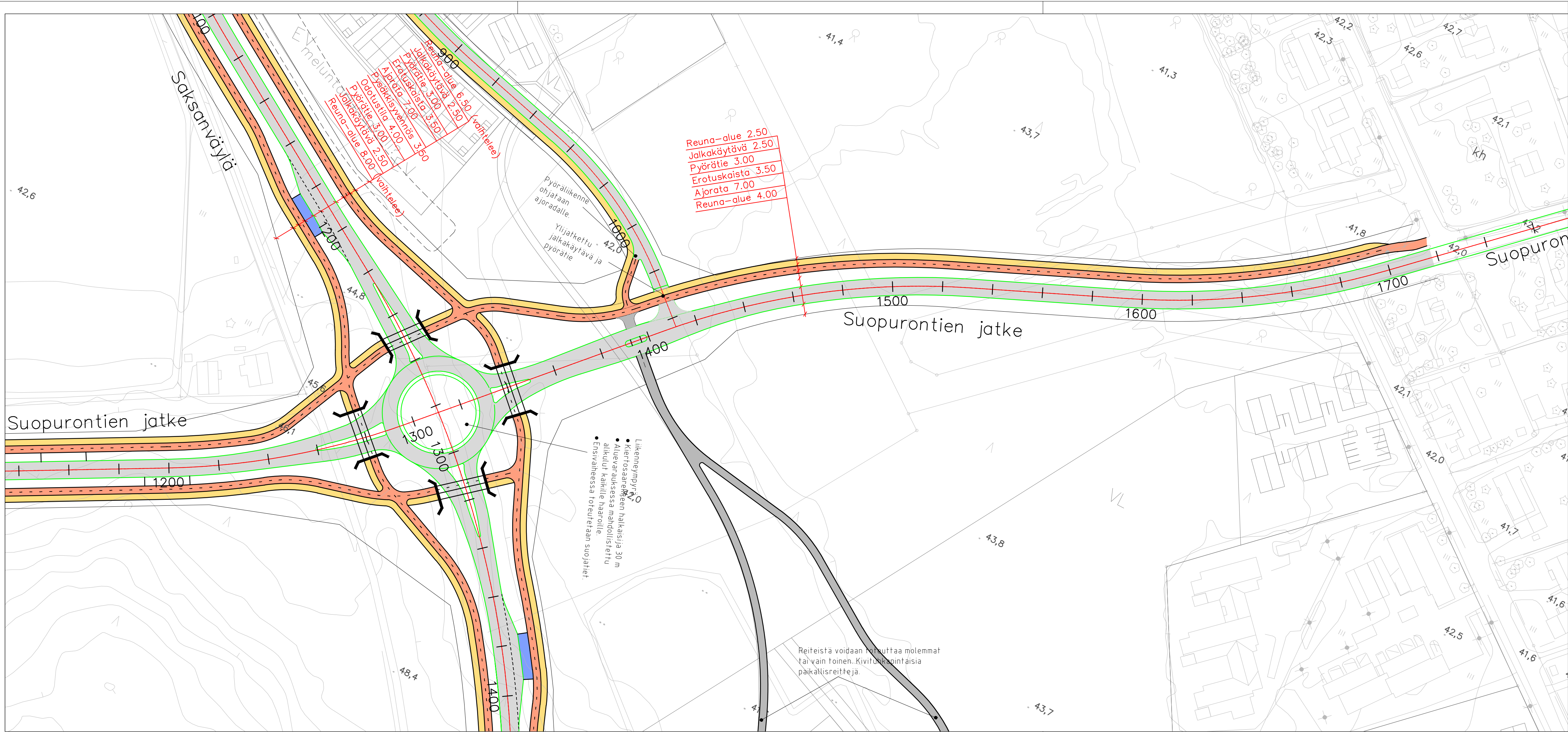




Tunn.	Muutos	Muuttaja	Päiväys

Koordinaattijärjestelmä: ETRS-GK25  
 Korkeusjärjestelmä: N2000  
 © Tuusulan kunta, kartta- ja paikkatieto/2016

Kylä	Kortteli/Tila	Tonntti/R-nro	Alustava nähtävillä olo Tekn. ltk hyv.	§
Rakennustoimenpide	KATU		Virallinen nähtävillä olo Tekn. ltk hyv.	§
Rakennuskohteen nimi ja osoite	Koillis-Hyrylän KTYS Tuusula 04310		Piirustuslaji YLEISSUUNNITELMA	
			Piirustuksen sisältö ASEMAPIIRUSTUS	Mittakaavat 1:1000
 <b>TUUSULAN KUNTA</b> Kunnallistekniikan suunnittelu			Suopurontien jatke PI 600-1140	
Pvm 28.5.2028	Piirt. L. Björn	Suunn. L. Björn	Tark. M. Kytölä	Suunnittelualue, työn numero LKT
				Piir.nro 2191_B11




**SELITTEET**

- Ajorata
- Pyörätie
- Yhdistetty jalkakäytävä ja pyörätie
- Jalkakäytävä
- Pysäkin odotustila

Tunn.	Muutos	Muuttaja	Päiväys

Koordinaattijärjestelmä: ETRS-GK25  
 Korkeusjärjestelmä: N2000

Kylä	Kortteli/Tila	Tontti/R-nro	Alustava nähtävillä olo Tekn. ltk hyv.	§
Rakennustoimenpide	KATU		Virallinen nähtävillä olo Tekn. ltk hyv.	§
Rakennuskohteen nimi ja osoite	Koillis-Hyrylän KTYS Tuusula 04310		Piirustuslaji <b>YLEISSUUNNITELMA</b> Piirustuksen sisältö ASEMAPIIRUSTUS	Mittakaavat 1:1000
 Kunnallistekniikan suunnittelu			Suopurontien jatke PI 1140-1760	
			Suunnittelualue, työn numero LKT	Piir.nro 2191_B12
Pvm 28.5.2028	Piirt. L. Björn	Suunn. L. Björn	Tark. M. Kytölä	

- Liikennemyymälä
- Kierrosrajan halkaisija 30 m
- Aluearvauksessa mahdollistettu alkulur kaikille haaroille.
- Ensivaiheessa toteutetaan suojatiet

Reiteistä voidaan toteuttaa molemmat tai vain toinen. Kivituksipintaisia paikallisreittejä.

Joko 3 alikulkua ympyrän sisään tai yksi alikukulku pohjoishaaralle. Etelähaaran alitus ei onnistu lähellä ympyrää, koska pituuskaltevuus Kirkkotien suuntaan muuttuu hankalaksi. Kirkkotie on ylitettävä tasossa.

Liikennevalo-ohjattuna liittymänä alikulku vain liittymän pohjoishaaralle.

Suoraviivainen koillinen-lounas-suuntainen yhteys on hyvä jättää Järvenpääntien uudelleenlinjauksen jälkeen.

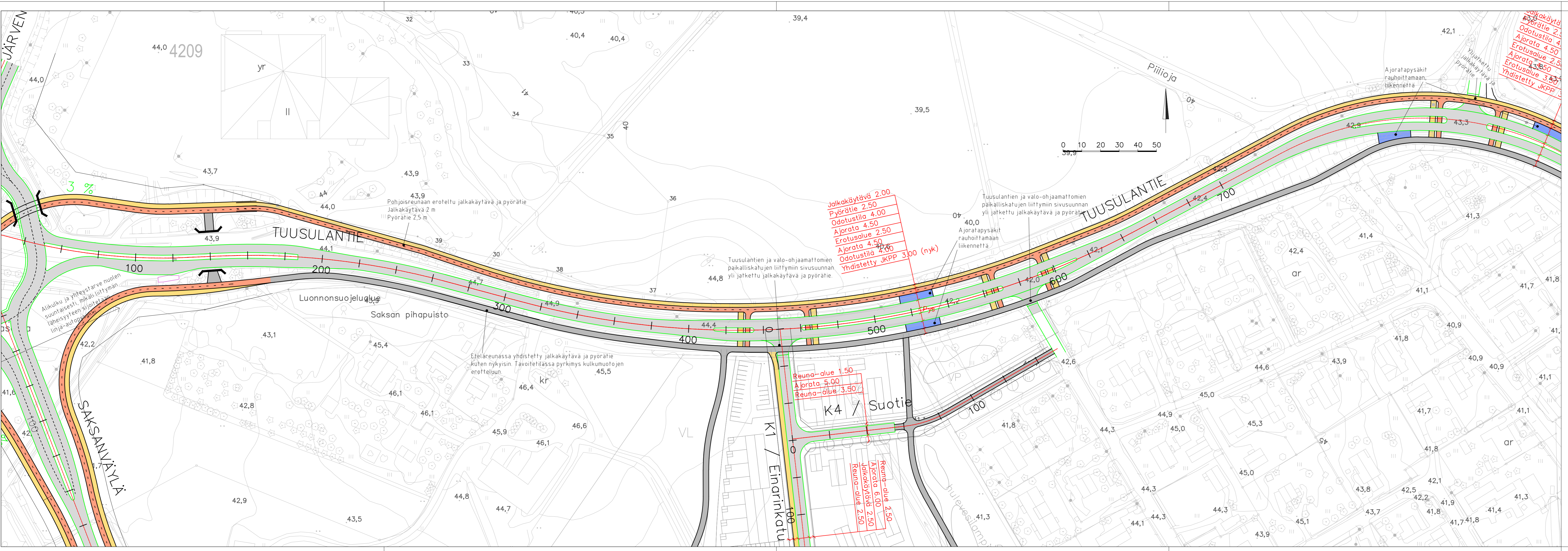
Haastavan korkoeron vuoksi alikukuyhteyttä Järvenpääntien ali ei ole esitetty. Puolenvaihto tehtävä Saviriihenpolun kohdalla.

SELITTEET

- Ajorata
- Pyörätie
- Yhdistetty jalkakäytävä ja pyörätie
- Jalkakäytävä



Tunn.	Muutos	Muuttaja	Paiväys
Koordinaattijärjestelmä: ETRS-GK25		© Tuusulan kunta, kartta- ja paikkatieto / 2016	
Korkeusjärjestelmä: N2000			
Kylä	Kortteli/Tila	Tontti/R:nro	Alustava nähtävillä olo Tekn. Itk hyvä.
Rakennusloimenpide	KATU		Virallinen nähtävillä olo Tekn. Itk hyvä.
Rakennuskohteen nimi ja osoite	Tuusula 04310		Piirustustaji YLEISSUUNNITELMA Piirustuksen sisältö KATUJÄRJESTELYPIIRUSTUS 1:1000 Mittakaavat Saksanväylä VE B Pl 0-500
Pvm	Piirt.	Suunn.	Tark.
28.5.2024	L. Björn	L. Björn	M. Kyliälä
Suunnitteluala, työn numero			Piir.nro
LKT			2191_B13



**SELITTEET**

- Ajorata
- Pyörätie
- Yhdistetty jalkakäytävä ja pyörätie
- Jalkakäytävä
- Pysäkin odotustila

A	Saksanväylän linjausmuutos ja Suotien katuajoratajärjestelymuutos	LBj	31.10.2024
Tunn.	Muutos	Muuttaja	Päiväys

Koordinaattijärjestelmä: ETRS-GK25  
 Korkeusjärjestelmä: N2000  
 © Tuusulan kunta, kartta- ja paikkatieto/ 2016

Kylä	Kortteli/Tila	Tontti/R/nro	Alustava nähtävillä olo Tekn. ltk. hyv.	§
Rakennustoimenpide	KATU		Virallinen nähtävillä olo Tekn. ltk. hyv.	§
Rakennuskohteen nimi ja osoite	Koillis-Hyrylän KTYS Tuusula 04310		Piirustustyyppi <b>YLEISSUUNNITELMA</b> Piirustuksen sisältö <b>ASEMAPIIRUSTUS</b> Tuusulantie Osa 1	Mittakaavat 1:1000
Pvm	Piirt.	Suunn.	Tark.	Piir.nro
28.5.2028	L. Björn	L. Björn	M. Kytölä	2191_B14_1



Kunnallistekniikan suunnittelu  
 Suunnitteluala, työn numero  
 LKT

Jalkakäytävä 2.00  
 Pyörätie 2.50  
 Odotustila 4.00  
 Ajorata 4.50  
 Erotusalue 2.50  
 Ajorata 4.50  
 Odotustila 4.00  
 Yhdistetty JKPP 3.00 (nyk)

Reuna-alue 1.50  
 Ajorata 5.00  
 Reuna-alue 3.50

Reuna-alue 2.50  
 Ajorata 6.00  
 Jalkakäytävä 2.50  
 Reuna-alue 2.50

Jalkakäytävä 2.00  
 Pyörätie 2.50  
 Odotustila 4.00  
 Ajorata 4.50  
 Erotusalue 2.50  
 Ajorata 4.50  
 Odotustila 4.00  
 Yhdistetty JKPP 3.00

Tuusulantien ja valo-ohjaamattomien paikalliskatujen liittymän sivusuunnan yli jatkettu jalkakäytävä ja pyörätie.

Tuusulantien ja valo-ohjaamattomien paikalliskatujen liittymän sivusuunnan yli jatkettu jalkakäytävä ja pyörätie.

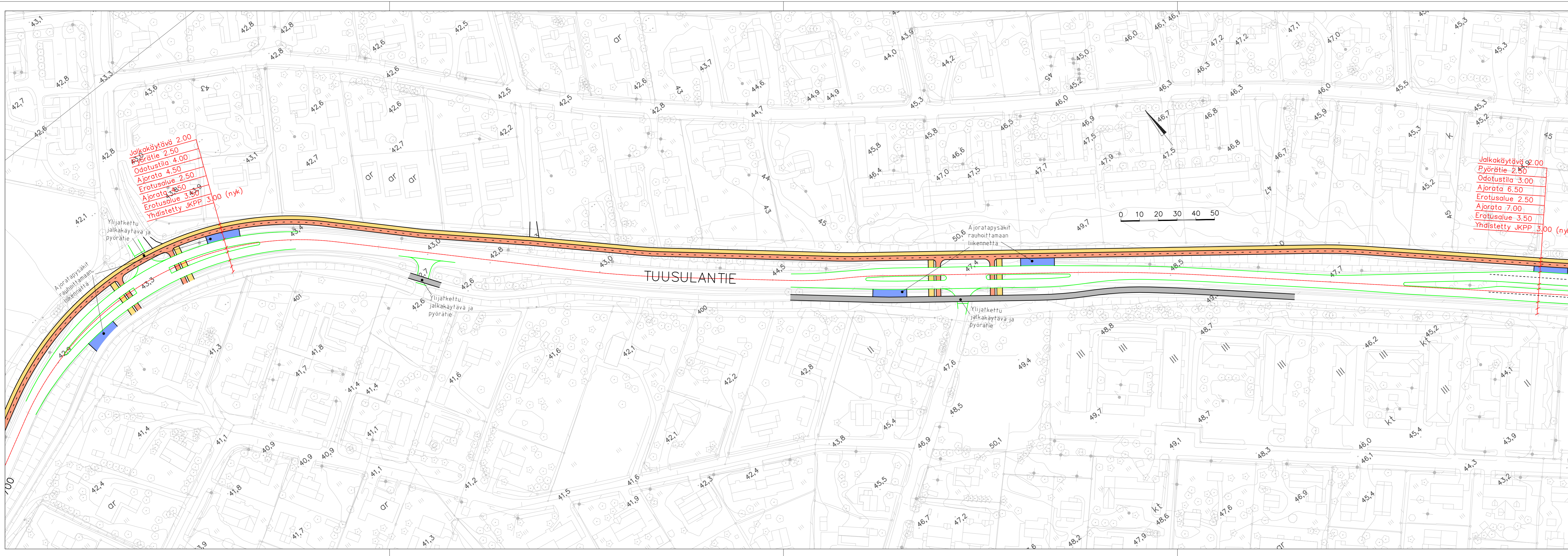
Ajorata pysäkit rauhoittamaan liikennettä

Yhdistetty jalkakäytävä ja pyörätie

Pohjoisreunaan eroteltu jalkakäytävä ja pyörätie  
 Jalkakäytävä 2 m  
 Pyörätie 2,5 m

Aikukku ja yhteystarve nuolen suuntaisesti, mikäli liittymän läheisyyteen sijoitetaan linja-auton...

Eteläreunassa yhdistetty jalkakäytävä ja pyörätie kuten nykyisin. Tavoiteltua pyrkimys kulkumuotojen erotteluun.



**SELITTEET**

- Ajorata
- Pyörätie
- Yhdistetty jalkakäytävä ja pyörätie
- Jalkakäytävä
- Pysäkin odotustila


Tunn. Muutos Muuttaja Päiväys

Koordinaattijärjestelmä: ETRS-GK25 © Tuusulan kunta, kartta- ja paikkatieto/ 2016  
 Korkeusjärjestelmä: N2000

Kylä	Kortteli/Tila	Tontti/R:nro	Alustava nähtävillä olo Tekn. ltk. hyv.	§
------	---------------	--------------	--	---

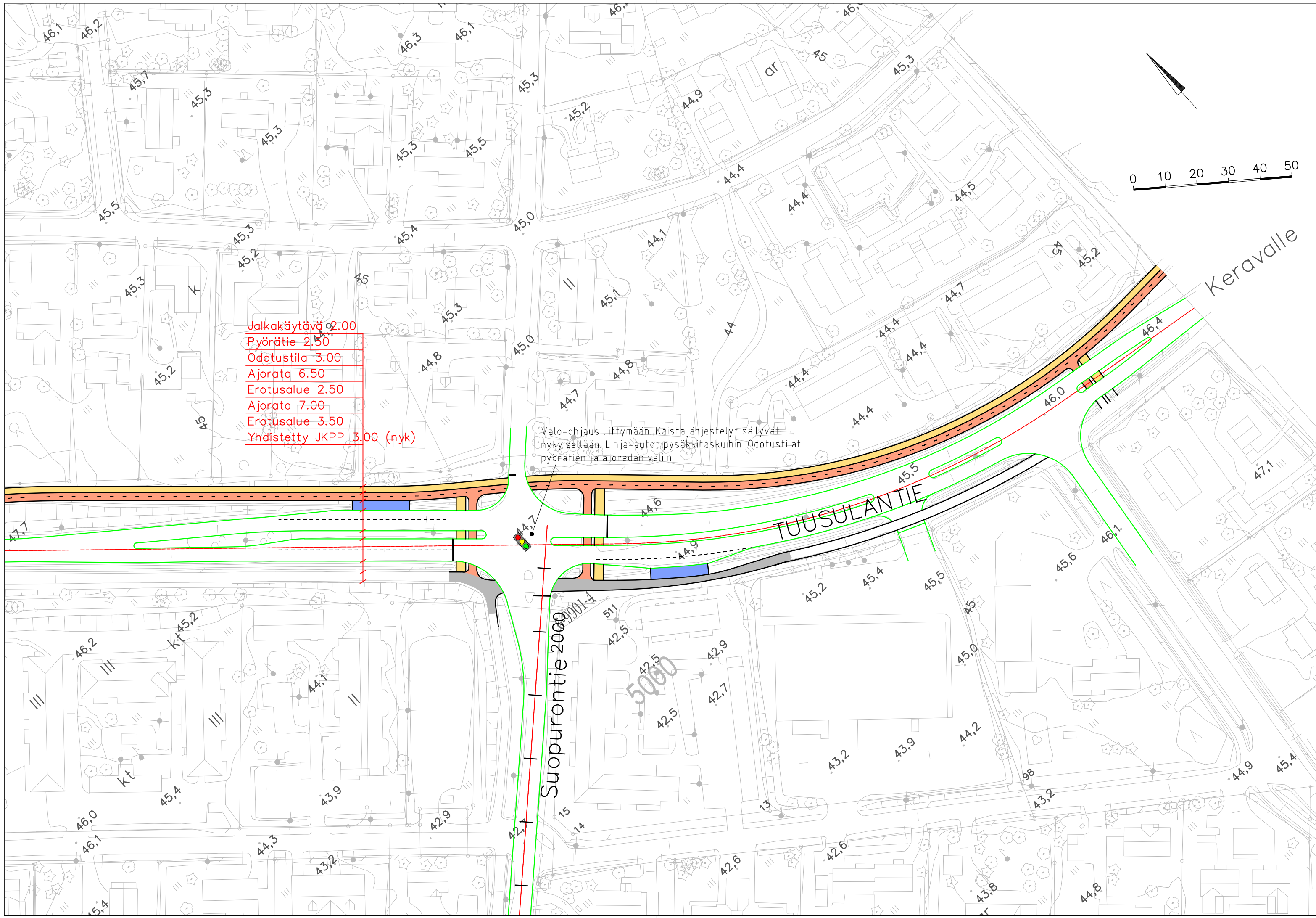
Rakennustoimenpide	KATU	Virallinen nähtävillä olo Tekn. ltk. hyv.	§
--------------------	------	--	---

Rakennuskohteen nimi ja osoite	Koillis-Hyrylän KTYS	Tuusula	Piirustustaji <b>YLEISSUUNNITELMA</b>
--------------------------------	----------------------	---------	--

04310	ASEMAPIIRUSTUS	Mittakaavat 1:1000
-------	----------------	-----------------------

<b>TUUSULAN KUNTA</b> Kunnallistekniikan suunnittelu	Tuusulantie Osa 2	Suunnitteluala, työn numero	Piir. nro
---	----------------------	-----------------------------	-----------

Pvm 28.5.2028	Piirt. L. Björn	Suunn. L. Björn	Tark. M. Kytölä	LKT	2191_B14_2
------------------	--------------------	--------------------	--------------------	-----	------------



- Jalkakäytävä 2.00
- Pyörätie 2.50
- Odotustila 3.00
- Ajorata 6.50
- Erotusalue 2.50
- Ajorata 7.00
- Erotusalue 3.50
- Yhdistetty JKPP 3.00 (nyk)

Valo-ohjaus liittymään. Kaistajärjestelyt säilyvät nykyisellään. Linja-autot pysäkitaskuihin. Odotustilat pyörätien ja ajoradan väliin.

### SELITTEET

- Ajorata
- Pyörätie
- Yhdistetty jalkakäytävä ja pyörätie
- Jalkakäytävä
- Pysäkin odotustila


Tunn. Muutos Muuttaja Päiväys

Koordinaattijärjestelmä: ETRS-GK25 © Tuusulan kunta, kartta- ja paikkatieto/ 2016  
 Korkeusjärjestelmä: N2000

Kylä	Kortteli/Tila	Tontti/R:nro	Alustava nähtävillä olo Tekn. Itk hyv.	§	
Rakennustoimenpide KATU			Virallinen nähtävillä olo Tekn. Itk hyv.	§	
Rakennuskohteen nimi ja osoite Koillis-Hyrylän KTYS Tuusula 04310			Piirustustaji YLEISSUUNNITELMA Piirustuksen sisältö ASEMAPIIRUSTUS	Mittakaavat 1:1000	
<b>TUUSULAN KUNTA</b> Kunnallistekniikan suunnittelu			Tuusulantie Osa 3		
			Suunnitteluala, työn numero	Piir.nro	
Pvm 28.5.2028	Piirt. L. Björn	Suunn. L. Björn	Tark. M. Kytölä	LKT	2191_B14_3